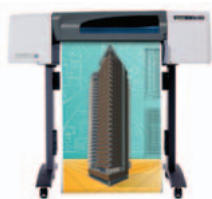


Серия принтеров HP Designjet 500 Plus



HP Designjet 500 Plus – универсальный широкоформатный принтер по привлекательной цене, обеспечивающий превосходную печать чертежей и фотографическое качество изображений с плавностью переходов тонов. Теперь принтер поддерживает печать HP-GL/2 и PDF.



Принтер
HP Designjet 500 Plus
(модель 610 мм)



Принтер
HP Designjet 500 Plus
(модель 1067 мм)

Идеальное решение для архитекторов, дизайнеров интерьера, инженеров, конструкторов и машиностроителей, работающих дома или в небольших офисах в составе рабочих групп, содержащих не более 3 человек, которым нужна недорогая высококачественная широкоформатная печать на носителях вплоть до формата A0+.

Превосходная печать чертежей и фотографическое качество изображения с высокой скоростью и по отличной цене.

- Сокращение времени вывода документа на печать благодаря встроенной плате HP-GL/2 с возможностью обработки векторных данных в принтере и простота печати документов в формате PDF благодаря программному обеспечению Adobe® Acrobat® Professional.
- Экономия времени: не требуется обрезка чертежей с полями 5 мм по всему периметру страницы.
- Заметная разница в качестве с толщиной линий 0,04 мм и точностью $\pm 0,2\%$.
- Наглядное представление работы с фотографическим качеством изображений благодаря технологии HP послойного формирования цвета и разрешению 1200 т/д.

Экономия времени и сокращение текущих расходов благодаря скоростному и простому в эксплуатации принтеру.

- Скорость печати до 90 секунд на чертёж формата A1 и 7,9 м² полноцветных изображений в час.
- Умещаются в ряд три страницы формата A3+ с книжной ориентацией (330 x 483 мм)¹.
- Легко устанавливаемые, интуитивно понятные в использовании драйверы, удобная для навигации панель управления.
- Надёжная печать без участия пользователя с помощью модульных картриджей ёмкостью 69 см³, долговечных печатающих головок, печатных носителей в рулонах длиной 45,7 м, автоматического резака и укладки листов в приёмный лоток².
- Порт USB и параллельные порты, опциональная сетевая карта.

Точная цветопередача с помощью RIP-процессора EFI Designer Edition XL для принтера HP Designjet 500ps Plus.

- RIP-процессор EFI Designer Edition XL для принтера HP Designjet 500ps Plus позволит обрабатывать сложные графические файлы и одновременно управлять цветом.
- Точные результаты даже без экспертизы цвета благодаря применению нескольких заданных режимов.
- Предварительный просмотр файлов JPEG, TIFF, PDF или Adobe® PostScript® 3™, проверка макета и расположения носителя в целях предотвращения ошибок при печати.
- Снижение времени и затрат на печать с помощью функции оптимального размещения отпечатков на носителе.
- Полная поддержка для системы Mac OS X.



ПО Adobe Acrobat
Professional



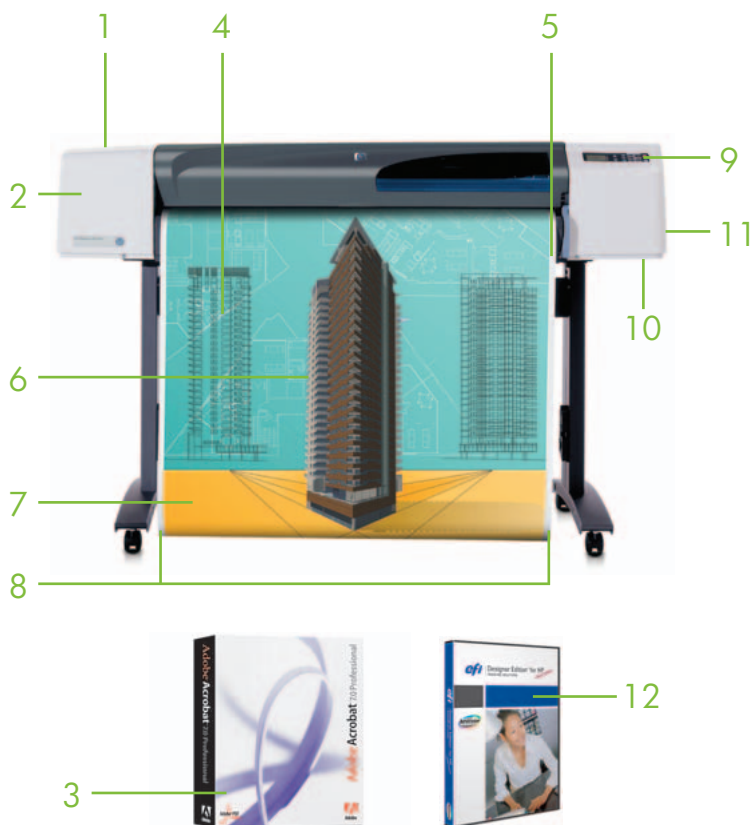
RIP-процессор EFI Designer
Edition XL для принтера
HP Designjet 500ps Plus

¹ Принтер поставляется в двух вариантах, которые отличаются шириной печатного тракта: 1067 мм и 610 мм. На печатном носителе для модели с шириной печатного тракта 1067 мм умещаются в ряд три страницы формата A3+ с книжной ориентацией (330 x 483 мм).

² Подставка и лоток для печатных носителей являются дополнительными принадлежностями для модели с шириной печатного тракта 610 мм.

Серия принтеров HP Designjet 500 Plus

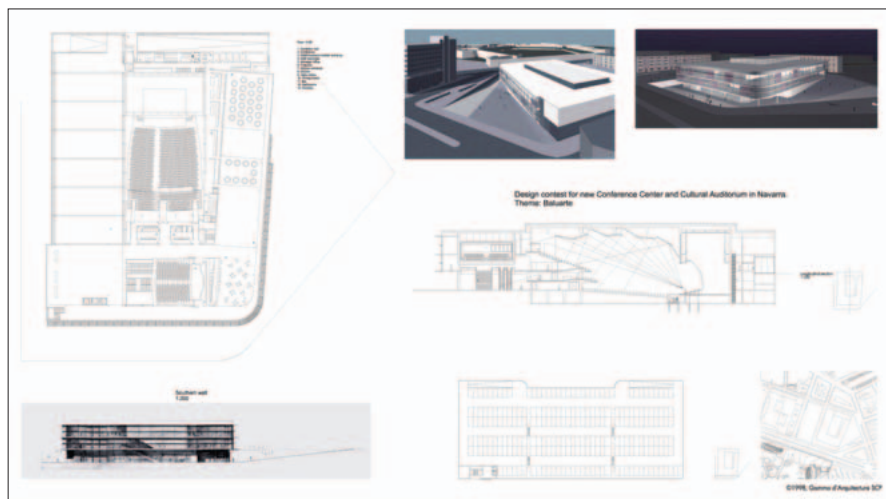
1. Беспроблемная печать из широкого спектра технических и графических приложений
2. Встроенная плата HP-GL/2 гарантирует быструю обработку данных печати
3. Благодаря ПО Acrobat Professional, входящему в комплект поставки, можно печатать файлы формата Adobe® PDF и управлять документооборотом
4. Точность линии при печати чертежей составляет $\pm 0,2\%$, а минимальная ширина линии – 0,04 мм
5. 5-миллиметровые поля по всему периметру страницы позволяют не обрезать чертежи
6. Фотографическое качество достигается благодаря разрешению 1200 x 600 т/д и использованию технологии HP послойного формирования цвета
7. Чертеж формата A1 печатается за 90 секунд
8. Максимальная ширина печатных носителей: 1067 мм для модели с шириной печатного тракта 1067 мм и 610 мм для модели с шириной печатного тракта 610 мм, полная поддержка метрических носителей (A1 и A0)
9. ЖК-дисплей и 5 кнопок на передней панели
10. Порт USB и параллельный порт для прямого подключения
11. Опциональные карты HP Jetdirect обеспечивают простоту работы в сети
12. Более точное воспроизведение цветовой палитры и постоянство цветопередачи достигается благодаря использованию RIP-процессора EFI Designer Edition XL для принтера HP Designjet 500ps Plus



Встроенная плата HP-GL/2 позволяет принтерам HP Designjet 500 Plus с лёгкостью обрабатывать и выводить данные самых разных приложений САПР, независимо от операционной системы. Использование общих ранее созданных файлов (обычно с расширением PLT) позволяет создавать чертежи с помощью стандартного языка HP-GL/2. Затем эти чертежи можно отправлять непосредственно на принтер. Способность принтера обрабатывать данные в формате HP-GL/2 даёт два важных преимущества:

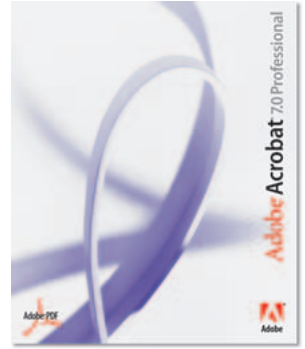
- Векторные файлы, предназначенные для печати, значительно меньше по объёму, чем растровые. Возрастает общая производительность печати, так как более не существует узких мест между компьютером и принтером. Более того, это позволяет небольшой рабочей группе коллективно использовать принтер по сети без простоев и задержек, которые являются следствием недостаточного объёма памяти принтера или низкой пропускной способности линии передачи данных.
- При обработке принтером данных печати в формате HP-GL/2 (т.е. при переводе их в растровый вид) процесс печати не влияет на производительность главного компьютера. Это означает, что пользователь может без помех продолжать работу в приложениях САПР.

Стандартная память принтера, к которой обращается плата HP-GL/2, составляет 32 Мб и может быть расширена до 160 Мб. Сетевую карту HP Jetdirect 620n рекомендуется применять в совместно используемых сетевых средах в небольших рабочих группах.



Решения партнёров, входящие в комплект поставки принтеров серии HP Designjet 500 Plus ПО Adobe® Acrobat® Professional

ПО Acrobat Professional обеспечивает простоту и эффективность совместного использования, разметки, просмотра, печати и архивирования сложных чертежей, технических характеристик и проектной информации. Acrobat Professional служит для преобразования и комбинирования файлов разного типа в единый файл Adobe PDF с возможностью поиска текста. Профессиональные средства для создания комментариев, поддержка трёхмерного проектирования и широкоформатных чертежей САПР и другие возможности ПО Acrobat Professional помогают оптимизировать совместную работу, защитить интеллектуальную собственность и сохранять проектную информацию – от начального запроса до печати требуемой проектной документации, компоновки заданий, архивирования и постоянного технического обслуживания.



ПО Acrobat Professional позволяет

- защищать проектную информацию и интеллектуальную собственность от несанкционированного доступа во время проекта,
- объединять проектные документы в одном файле Adobe PDF, в котором могут содержаться чертежи, трёхмерные компоненты и проектная информация, необходимые для всей рабочей группы,
- печатать трёхмерные компоненты и распространять их среди любых участников проекта, сокращая число ошибок и изменений,
- с лёгкостью печатать широкоформатные документы любого вида на принтерах HP Designjet, сохраняя высокое качество изображений.



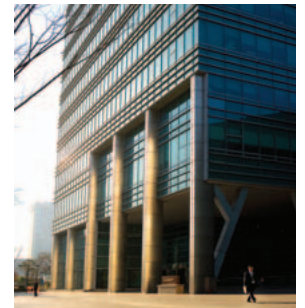
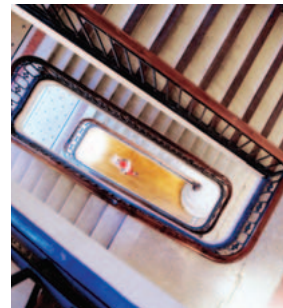
Решения партнёров, входящие в комплект поставки принтеров серии HP Designjet 500ps Plus RIP-процессор EFI Designer Edition XL

В настоящее время на практике широко применяются презентации архитектурных проектов или проектов по дизайну интерьера с использованием фотореалистичных визуализаций, на которых отображаются существующие объекты среды. Теперь для интерпретации творческой идеи в большом масштабе недостаточно изображения "просто хорошего" качества. Клиенты хотят видеть на печати цвета, соответствующие реальности.



RIP-процессор EFI Designer Edition XL последней версии позволяет постоянно добиваться требуемых цветов в процессе печати. Хотя ПО разрабатывалось в основном для нужд дизайнеров и фотографов, это решение даёт ряд преимуществ клиентам, которым необходимо создавать цветные отпечатки и визуализации.

- Каким бы сложным ни был обрабатываемый файл, RIP-процессор обеспечит надлежащее управление цветом.
- Нужно только выбрать заранее определённый профиль носителя и режим печати, чтобы обеспечить правильность преобразования цветов.
- Выбрав один из заранее настроенных режимов управления цветом, можно получить великолепные насыщенные цвета или точное воспроизведение реальной цветовой палитры.
- RIP-процессор может обрабатывать ряд файлов стандартного формата, например JPEG, TIFF, PDF или PostScript.
- Функция предварительного просмотра макета позволяет избежать излишнего расхода носителей, а благодаря функции оптимального размещения рисунков на листе, позволяющей эффективно размещать несколько чертежей на одном отпечатке, вы сэкономите время и расходные материалы.



Технические характеристики

Технология печати	Термальная струйная печать HP		
Качество печати	До 1200 x 600 т/д		
Технология цвета	Технология HP послойного формирования цвета		
Количество цветов для печати	4 (чёрный, голубой, пурпурный, жёлтый)		
Типы чернил	Чёрные: пигментные чернила HP; голубые, пурпурные, жёлтые: чернила HP на основе красителя		
Скорость печати	Качество экономичной печати: 7,9 м ² /ч. Качество высокопроизводительной печати: 3,3 м ² /ч. Качество фотопечати: 2 м ² /ч		
Линия	Точность печати линий: ± 0,2%. Минимальная толщина линии: 0,0423 мм		
Языки управления принтером	500 Plus: HP-GL/2, HP-PCL3-GUI; 500ps Plus: Adobe® PostScript® 3™ (при использовании входящего в комплект поставки программного RIP-процессора EFI Designer Edition XL), HP-GL/2, HP-PCL3-GUI;		
Память	Стандарт: 32 Мб; максимум: 160 Мб		
Поля печати (мм)	Рулон	Лист	
	верхнее:	5 мм (с драйвером HP-GL/2)	17 мм
	нижнее:	5 мм (с драйвером HP-GL/2)	17 мм
	левое:	5 мм	5 мм
	правое:	5 мм	5 мм
Типы печатных носителей	Бумага (обычная, для струйной печати, с покрытием, оребренная с покрытием, высокоглянцевая, полуглянцевая, копировальная, фотобумага), прозрачная плёнка, матовая плёнка		
Размеры печатных носителей	Стандарт: 500 Plus, 500ps Plus (610 мм): ISO A1, ISO A2, ISO A3, ISO A4; 500 Plus, 500ps Plus (1067 мм): ISO A0, ISO A1, ISO A2, ISO A3, ISO A4. Нестандартные: 500 Plus, 500ps Plus (610 мм): от 210 x 210 до 610 x 15 240 мм; 500 Plus, 500ps Plus (1067 мм): от 210 x 210 мм до 1067 x 15 240 мм		
Максимальная длина печатных носителей	Рулон: 45,7 м; лист: 1897 мм		
Максимальная ширина печатных носителей	500 Plus, 500ps Plus (610 мм): 610 мм; 500 Plus, 500ps Plus (1067 мм): 1067 мм		
Управление печатными носителями	Полосовая подача, рулонная подача, автоматический резак		
Интерфейс соединения	Стандарт: Параллельный порт Centronics, совместимый с IEEE-1284 (ECP), порт USB (совместимый со спецификациями USB 2.0), Microsoft® Windows® 98 SE, Me, 2000, XP и OS X v.10.2.3 и выше. Опционально: Внутренний сервер печати HP Jetdirect 620n (EIO)		
Панель управления	ЖК-дисплей и 5 кнопок на передней панели		
Драйверы в комплекте поставки	Microsoft® Windows® (95, NT® 4.0) без USB, Microsoft® Windows® (98, 2000, XP) с USB, драйверы для Macintosh (OS X v.10.2.3 или выше)		
Программное обеспечение	ПО HP Designjet для Windows и Macintosh, ПО Adobe Acrobat Professional, RIP-процессор EFI Designer Edition XL для принтера HP Designjet 500ps Plus (поставляется только с моделями 500ps Plus)		
Совместимость с операционными системами	Microsoft® Windows® 95, 98, NT 4.0, 2000, XP; Mac OS X v.10.2.3 и более поздние версии; ZehRaster для UNIX		
Минимальные требования к системе	Microsoft® Windows® 95, 98, NT® 4.0 или 2000, 32 Мб оперативной памяти, 500 Мб свободного места на жёстком диске, Mac OS X v.10.2.3 или более поздняя версия		
Рекомендуемые требования к системе	Microsoft® Windows® 95, 98, Me: Pentium® I, 133 МГц, 64 Мб оперативной памяти, 320 Мб свободного места на жёстком диске; Microsoft® Windows® NT® 4.0: Pentium® II, 733 МГц, 160 Мб оперативной памяти, 2 Гб свободного места на жёстком диске; Microsoft® Windows® 2000, 2003 Server: Pentium® III 733 МГц, 256 Мб оперативной памяти, 2 Гб свободного места на жёстком диске; Microsoft® Windows® XP: Pentium® IV, 1 ГГц, 256 Мб оперативной памяти, 2 Гб свободного места на жёстком диске		
Питание	Требования: от 100 до 240 В перем. тока (± 10%) с автонастройкой, 50/60 Гц, 3 А (макс.). Потребляемая мощность: 150 Вт (максимум)		
Габариты (Ш x Г x В)	Без упаковки: Модель 1067 мм: 1690 x 674 x 1100 мм; модель 610 мм: 1253 x 470 x 349 мм		
Плотность	Без упаковки: Модель 1067 мм: 45 кг; модель 610 мм: 38,5 кг		
Требования к окружающей среде	Температура эксплуатации: от 15 до 35° С. Рекомендуемая температура эксплуатации: от 5 до 40° С. Влажность при эксплуатации: от 20 до 80% отн. влажности. Рекомендуемая влажность при эксплуатации: от 15 до 80% отн. влажности. Температура хранения: от -40 до 60° С. Уровень шума по ISO 9296, звуковая мощность: LwAd 65 дБ (по шкале A) Звуковое давление: LpAm 52 дБ (по шкале A)		
Сертификация	Безопасность: соответствие требованиям к продуктам ITE: EC – Low Voltage Directive, сертификат CSA для США и Канады, Мексика – NOM-1-NYCE, Аргентина – IRAM, Китай – CCCB и CCEE, Сингапур – PSB, Россия – ГОСТ, Польша – PCBC. Сертификация электромагнитной совместимости: Соответствие требованиям к продуктам ITE класса B (класса A в случае подсоединения к кабелям сети LAN): EC – директива EMC, США – правила FCC, Канада – DOC, Австралия – ACA, Новая Зеландия – MoC, Китай – CCCB, Корея – MIC класс A, Тайвань – BSMI		
Гарантия	Обслуживание на месте на следующий рабочий день, один год		

Информация

для заказа

C7769F Принтер HP Designjet 500 Plus (модель 610 мм), валик, шнур питания, картриджи, печатающие головки, встроенная плата HP-GL/2, ПО Adobe Acrobat Professional, драйверы для Microsoft Windows (в т.ч. AutoCAD), документация пользователя

C7769G Принтер HP Designjet 500ps Plus (модель 610 мм): комплектация C7769F плюс программный RIP-процессор EFI Designer Edition XL для Macintosh и Microsoft® Windows®

C7770F Принтер HP Designjet 500 Plus (1067 мм): комплектация C7769F плюс подставка для принтера и лоток для печатных носителей

C7770G Принтер HP Designjet 500ps Plus (1067 мм): комплектация C7769F плюс программный RIP-процессор EFI Designer Edition XL для Macintosh и Microsoft® Windows®, подставка для принтера и лоток для печатных носителей

Дополнительные принадлежности

C2387A Модуль памяти HP Designjet SIMM на 64 Мб

C2388A Модуль памяти HP Designjet SIMM на 160 Мб

C2389A Валик HP 610 мм

C2390A Валик HP 1067 мм

C7781A Подставка и лоток HP (для серий 500/800)

Расходные материалы

C4844AE Картридж с чёрными чернилами HP 10

C4911A Картридж с голубыми чернилами HP 82 ёмкостью 69 мл

C4912A Картридж с пурпурными чернилами HP 82 ёмкостью 69 мл

C4913A Картридж с жёлтыми чернилами HP 82 ёмкостью 69 мл

C4810A Чёрная печатающая головка HP 11

C4811A Голубая печатающая головка HP 11

C4812A Пурпурная печатающая головка HP 11

C4813A Жёлтая печатающая головка HP 11

Сервис и поддержка

H5652A/E Решение по поддержке HP Care Pack, обслуживание на месте на следующий рабочий день, 3 года

H4610PA/PE Решение по поддержке HP Care Pack, послегарантийная поддержка, обслуживание на месте на следующий рабочий день, 1 год

H3642E Решение по поддержке HP Care Pack, обслуживание на месте на следующий рабочий день, 4 года

H3643E Решение по поддержке HP Care Pack, обслуживание на месте на следующий рабочий день, 5 лет

H4518A/E Установка оборудования и сетевое конфигурирование 1 сетевого принтера HP Designjet

Полный список расходных материалов, дополнительных принадлежностей и услуг можно найти на сайте <http://www.hp.com/go/designjet>

<http://www.hp.com> <http://www.hp.ru> <http://www.hp.com/go/designjet>



© 2006 Hewlett-Packard Development Company, L.P. Информация в настоящем документе может быть изменена без предварительного уведомления. HP предоставляет только те гарантии на свои продукты и услуги, которые изложены в гарантийных обязательствах, прилагающихся к этим продуктам и услугам. Никакие сведения в данном документе не могут рассматриваться как дополнительные гарантийные обязательства. HP не несёт ответственности за технические, редакторские и другие ошибки в данном документе.

Напечатано для региона: Европа, Ближний Восток и Африка 06/06 4AA0-4398RUE

